

קהילת הבוגרים העסקית
של KPMG ישראל



ספטמבר 2024



SPOTLIGHT

אחת על אחת עם חברת קהילת הבוגרים של KPMG ישראל

והפעם עם:

מורן יצחקי

CFO

Overwolf



SHE WOLF

בעידן בו שוק העבודה העסקי משתנה במהירות ודרישות מקצועיות הופכות למורכבות יותר, ניהול קריירה חכם ומדויק חשוב יותר מתמיד. בתחום הפיננסי, תפקיד ה-CFO מצריך מגוון רחב של כישורים ויכולות, שכן הוא חיוני להצלחה ולהתפתחות של חברות והשפעתו על עתידן האסטרטגי והעסקי היא קרדינלית. מורן יצחקי, בוגרת KPMG בתחום הביקורת (וגם אמא ליובל ולשי), משמשת בשמנת החודשים האחרונים כ-CFO בחברת הגיימינג המצליחה Overwolf. היא הגיעה לתפקיד לאחר כ-6 שנים בחברת YouAppi, חברה בתחום ה-AdTech, שם לקחה חלק בשינוי עסקי מאתגר ומוצלח, וכן במכירת החברה במלואה באקזיט לחברה ציבורית בסינגפור.

בזכות כישורים בינאישיים בולטים, נחישות והתמדה בהתפתחות מקצועית, היא מובילה ביצועים פיננסיים מרשימים ומבנה קריירה מוצלח. תפסנו את מורן לשיחה על הדרך המקצועית, על התקופה המלמדת ב-KPMG, על אתגר מרכזי שלמדה ממנו ועל החשיבות של יציאה מאזורי נוחות.

המסע המקצועי

שינויים חיוביים בשיתוף פעולה ועבודת צוות, בהתאם ליעדי החברה. מה שהכווין אותי תמיד היה בחירה בתפקידים שיאפשרו לי לממש את היכולות האישיות להתפתחות אישית ומקצועית ובתחומים שעניינו אותי, וכן סביבה ארגונית שתואמת את הערכים האישיים שלי."

את ההתמחות ב-KPMG התחלתי בסוף שנת 2010, במחלקת ביקורת תעשייה וקמעונאות, בתיקי ביקורת מגוונים בתחומי תעשייה טכנולוגיה ואפילו נדל"ן והמשכתי להתקדם לדרגת מנכ"ר, נזכרת מורן. "סך כל התקופה שלה בפירמה ארכה כ-6 שנים, לצד השותפים רני שחם, ציון אמסלם, חגית פילו ועידית בלנק ורול".



מה היתרון המשמעותי ביותר שהתקופה בכירמה העניקה לך?

"היכולת לעסוק בתחום מגוונים בכל רגע נתון. התנסיתי במודלים עסקיים שונים, חוויתי היכרות עם מנכ"לים ומנהלי כספים בתחומים שונים, וכן ניהלתי צוותים שעסקו בסוגיות מורכבות. החלק שהכי השפיע עליי ועיצב אותי הוא ההזדמנות המתמדת לפשט תהליכים, לזקק הבנה והתמקדות בעיקר. לעתים היינו מגיעים ללקוח עם מערכת כספים מורכבת, מפוזרת וללא בקרות או תהליכים סדורים. כמבקר, הערך המוסף שאתה יכול לתת הוא לצלול אל תוך הנתונים ולפשט לתמונה גדולה יותר. זה תמיד היה תהליך מאתגר ומלמד, ונהניתי ממנו מאוד. כמו כן, אני מעריכה את האנושיות והמקצועיות של ההון האנושי שהיה ונשאר בפירמה, כיום אני עובדת מול שותף מחלקת ביקורת טכנולוגיה, עופר סלע, ונהנית מאוד מהאינטראקציה ומשיתוף הפעולה".

לאחר KPMG, מורן סללה את דרכה המקצועית בחברות שונות ומגוונות, במסלול שלא תמיד צפתה או כיוונה אליו מראש, אך העקרונות המובילים אותו כן: "בכל מקום בו עבדתי לאורך הקריירה, פעל בי הרצון להשפיע ולייצר

הובלה פיננסית

בתחילת 2024, מורן החלה בתפקיד CFO בחברת Overwolf, אשר מובילה בעולמות ה-UGC (קיצור של User-Generated Content) בעולמות הגיימינג, ומספקת פתרון ליוצרי תוכן בתחום - אפליקציות, מודים, שרתים ואתרי גיימינג. מורן כפופה למנכ"ל, אורי מרשנד, בעצמו גיימר עם חזון ילדות. כיום מונה החברה כ-180 עובדים ברחבי העולם - בעיקר בישראל, ארה"ב ו-UK.

"הפלטפורמה של החברה מספקת בעצם אקו-סיסטם שלם לגיימרים ויוצרי תוכן בתחום. החברה היא למעשה החלוצה ביצירת מקצוע חדש בתעשיית הגיימינג In-Game Creator. ממש כמו שיוטיוב הפכה את הסטרימינג מתחביב למקצוע של ממש - זה מה שאוברוולף עושה עבור יוצרי התוכן למשחקים ומלווה אותם לאורך כל התהליך, Zero to Hero. ישנם יוצרי תוכן שהתחילו כאפליקציות קטנות, ובזכות החברה התקדמו והגיעו לסקייל ומוצר שאפשר להם להגיע לאקזיט. זו גאווה גדולה, להיות חלק מחברה שמשפיעה באופן הזה.

אחד הערכים שמובילים את אוברוולף הוא Support Main (במשחקי אונליין, שחקן שתפקידו לעזור לשחקנים אחרים ולא לנצח בעצמו). הערך הזה מוביל אותנו גם בחזון של החברה, לעזור ליוצרים להפוך את התשוקה שלהם למקצוע, גם בעבודה היומיומית וגם בעשייה שמעבר לשעות העבודה - למשל הקמת חדר גיימינג לילדי קהילת כיסופים, שנפגעו במלחמה. זה אחד הערכים הכי מרגשים שחיברו אותי מההתחלה לחברה ולאנשים שמובילים אותה".

מבחינת תחומי אחריות, מורן אמונה על מחלקת הכספים, על המחלקה המשפטית, על היבטים של קשרי משקיעים, על התנהלות מול חברי דירקטוריון ועוד. הצוות שלה מונה, נכון להיום, תשעה עובדים ("סופר מוכשרים", לדבריה) והגישה הניהולית שלה מושתתת על העצמה והתפתחות: "לכל אחד ואחת מאיתנו יש חוזקות וחולשות, האיזון בין לאפשר תחושת הצלחה באזורים החזקים, ומתן אתגרים להתפתחות במקומות החלשים, זה בעיניי כלי מרכזי לבניית צוות חזק. בנוסף, אני משתדלת להעביר לעובדים שלי את החשיבות של יציאה מאזור הנוחות. בעיניי, זו הדרך להגיע למקומות חדשים של צמיחה והתפתחות. למשל, ליזום שינויים אפקטיביים יותר בתהליכים קיימים, להציע ולבנות תהליכים חדשים או ליזום דיונים בנושאים לא שגרתיים וקונבנציונליים".

ספרי על תהליך מעניין שהובלת באוברוולף.

"לשמחתי, מדובר בחברה סופר דינמית ומרתקת, ובשמונה חודשים בלבד עברנו כבר לא מעט תהליכים כאלה. במקביל במקביל לנושאים השוטפים שמעסיקים כל חברה בצמיחה, ביצענו רכישה של פעילות החברה הבינלאומית NitroPay, שפורסמה במאי, ובמקביל השקנו ערוץ עסקי חדש ומהפכני בעולמות ה-Premium Mods שבינתיים מראה פוטנציאל עצום. כל יום הוא סופר אינטנסיבי ומעניין, השינוי הוא תמידי ואני מתחברת לזה מאוד".

מאתגר להזדמנות

ברמה האישית, חשוב לי מאוד לשלב גם התנדבויות. אני מנהלת קהילה קטנה של CFOs בעולם הגיימינג, יועצת לחברות סטארטאפ, הייתי מנטורית פיננסית בעמותת 8200 במסגרת תמיכה בעסקים קטנים, ועוד. אני מאמינה גדולה שכשאתה נותן, אתה מקבל פי כמה חזרה, ואני משתדלת ליישם את הרעיון הזה בכל תחומי החיים"



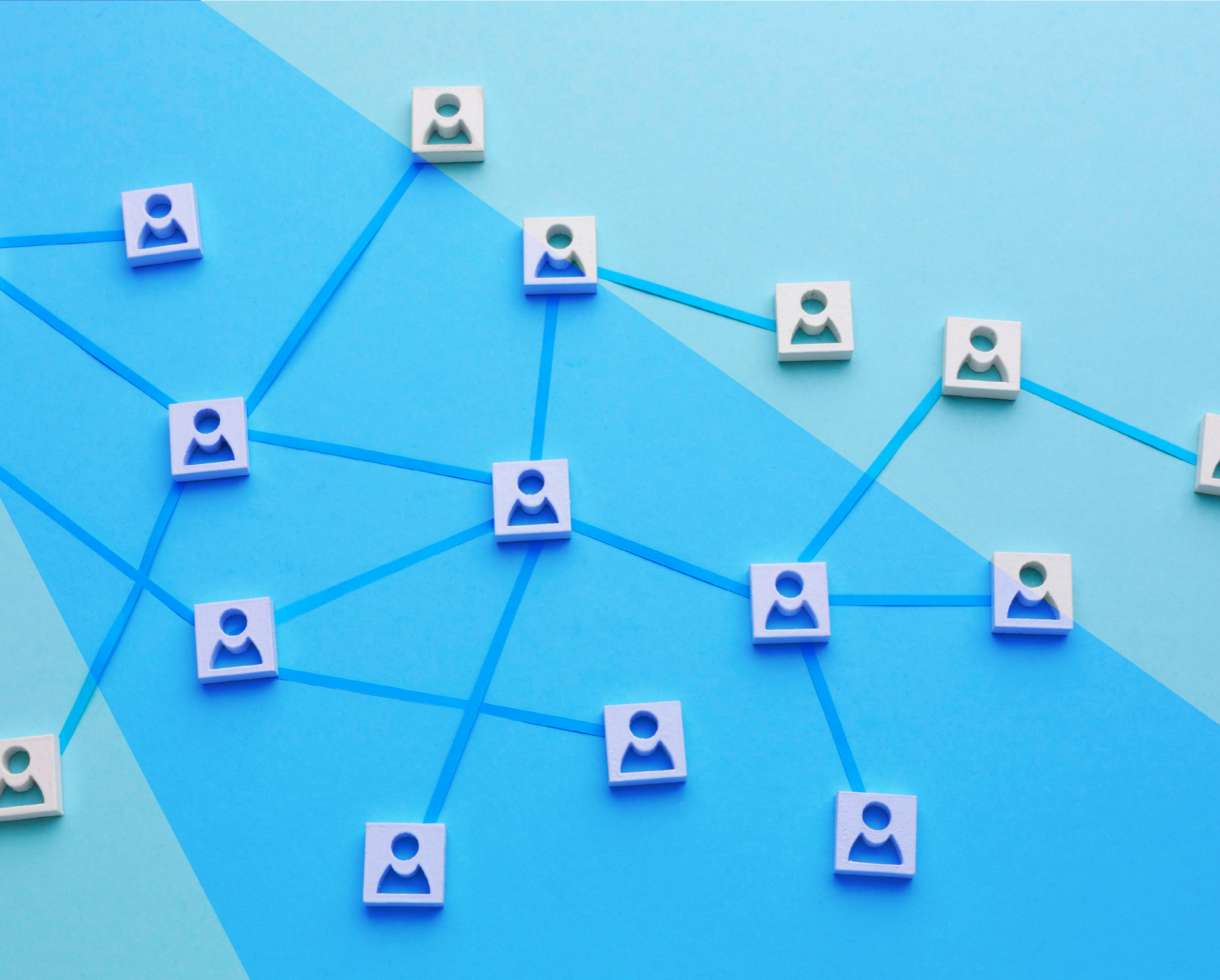
ב-2019, כרבעון לאחר שהתחילה בתפקיד חשבת בחברת YouAppi, פגשה מורן אתגר מקצועי משמעותי. החברה חוותה תקופה מאתגרת שכמעט הובילה לסגירתה, אך בסיטואציה שרבים יחוו כמשבר - מורן זיהתה הזדמנות: "נאלצנו לעשות שינוי ארגוני (Pivot), דייקנו את הצוותים כך שישארו חזקים, רתמנו את המשקיעים, רכשנו טכנולוגיה חדשה. כל זאת, בשילוב מנכ"ל עם חזון לא מתפשר, משה וקנין, הובילו בסוף לתוצאה ההפוכה: לא רק שהחברה יצאה מהמשבר, היא הייתה רווחית ועם מוצר מנצח - מה שהוביל לאקזיט. בעקבות המהלך, גם קודמתי לתפקיד ה-CFO של החברה."

מה זה לימד אותך?

"במבט לאחור, זה היה שיעור הלכה למעשה לעצם העובדה שגם אם לפעמים התחושה אומרת שמגיע כישלון - זה יכול להיות פתח להצלחה חדשה."

מדובר בעבודה מלאת תהפוכות ואירועים. איך את ממלאת את המצברים בין אתגר אחד לאחר?

"לפני הכל, זמן איכות עם הילדים. אנחנו אוהבים מאוד לטייל, לרקוד יחד, לצפות בסרטים, ולפעמים גם לבוא עם אמא למשרד המגניב בימי שישי. בנוסף, אני מאוד משתדלת לשלב פעילות ספורטיבית ביומיום: פעמיים בשבוע אני פותחת את היום באימון עם אחד מחברי הצוות בחדר הכושר, אני רצה בערב כחלק מקבוצת ריצה בכפר סבא, ומתכננת לעשות קורס טיפוס שטח בשנה הקרובה."



שירן יעקובוביץ
מנהלת קהילת הבוגרים
העסקית של KPMG ישראל
Syakobovitch@kpmg.com



[לעמוד הלינקדין של הבוגרים <<](#)



[לאתר המשרות החדש לבוגרים <<](#)

המידע המוצג כאן הינו בעל אופי כללי ואינו מיועד לענות על הנסיבות הייחודיות של כל יחיד או ישות. אף על פי שאנו משתדלים לספק מידע מדויק וזמין, אין באפשרותנו להבטיח את דיוקו של המידע ביום בו הוא מתקבל וכן כי המידע ימשיך להיות מדויק גם בעתיד. אין לפעול לפי המידע המוצג ללא ייעוץ מקצועי מתאים לאחר בדיקה מקיפה ויסודית של המצב הספציפי.

© KPMG 2024 סומך חייקין, שותפות רשומה בישראל ופירמה חברה בארגון הגלובלי של KPMG המורכב מפירמות חברות עצמאיות המסונפות ל-KPMG International Limited, חברה אנגלית פרטית מוגבלת באחריות. כל הזכויות שמורות.

השם והלוגו של KPMG הינם סימנים מסחריים אשר השימוש בהם נעשה תחת רישיון של הפירמות החברות העצמאיות בארגון KPMG העולמי.